



## 29 novembre 2011 : fin de la diffusion des chaînes analogiques par le satellite AB3



### Que va-t-il se passer ?

Le satellite AB3 diffuse actuellement les six chaînes historiques analogiques et des chaînes numériques.

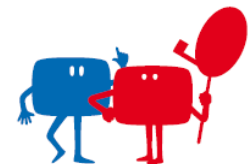
Le 29 novembre 2011, la diffusion des chaînes analogiques s'arrêtera définitivement sur l'ensemble du territoire métropolitain. A compter de cette date, le satellite AB3 ne diffusera plus que des chaînes numériques, comme le satellite Astra.

Ces deux satellites diffusent :

- ✓ Des chaînes gratuites :
  - les 19 chaînes nationales gratuites de la TNT (TF1, Fr2, Fr3, Canal+, Fr5, M6, Arte, Direct 8, W9, TMC, NT1, NRJ12, LCP/Public Senat, Fr4, BFM TV, iTélé, Direct Star, Gulli, FrÔ)
  - les 24 France 3 régionaux,
  - les 4 chaînes HD (TF1 HD, FR2 HD, Arte HD, M6 HD),
  - des chaînes locales
  - des chaînes francophones
  - des radios
- ✓ Des chaînes payantes accessibles par abonnement.

Les téléspectateurs recevant encore la télévision analogique par le satellite AB3 doivent impérativement adapter leur installation pour continuer à recevoir la télévision après le 29 novembre en ayant accès gratuitement à un plus grand nombre de chaînes nationales, régionales et locales.

### Vous recevez la télévision par une parabole : êtes-vous concerné ?



#### Si vous recevez :

- uniquement les 6 chaînes historiques : TF1, France 2, France 3, France 5 et Arte sur le même canal, Canal+, M6,
- gratuitement et sans abonnement,

**vous êtes concerné** : vous recevez la télévision analogique via une parabole orientée vers le satellite AB3. Vous devez vous équiper d'un mode de réception numérique avant le 29 novembre, même si vous habitez dans une région qui est déjà passée au tout numérique. Sinon vous ne recevrez plus la télévision après le 29 novembre.

Vous verrez défiler des bandeaux sur les postes de TV à équiper à partir du 27 septembre avec le message suivant : «La diffusion de cette chaîne s'arrêtera définitivement le 8 novembre en Midi Pyrénées, et le 29 novembre en Languedoc-Roussillon et partout en France sur le satellite AB3. Equipez-vous impérativement d'un mode de réception numérique sinon vous ne recevrez plus la télé. Plus d'informations au 09 70818 818 (coût d'un appel local) ou [www.tousaunumerique.fr](http://www.tousaunumerique.fr)»

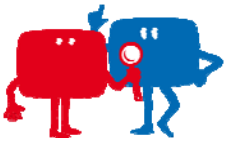


**A noter :** Si vous recevez la télévision en analogique sur AB3 et que vous êtes abonné à Canal+, vous pouvez contacter votre service client au 0892 39 39 10 pour savoir comment recevoir les chaînes numériques.

### Si vous recevez :

- au moins les 19 chaînes de la TNT
- gratuitement ou par abonnement

**vous n'êtes pas concerné :** vous recevez déjà les chaînes numériques par une parabole individuelle ou collective orientée vers le satellite AB3 ou le satellite Astra. **Vous n'avez rien de particulier à faire.**



### Vous ne connaissez pas votre mode de réception de la télévision : comment savoir si vous êtes concerné ?

#### **Cas 1 :** vous résidez dans une **région déjà passée à la télé tout numérique**

Vous recevez gratuitement et sans abonnement 6 chaînes maximum (TF1, France 2, France 3, France 5 et Arte sur le même canal, Canal+, M6) ? Vous recevez la télévision analogique via une parabole orientée vers le satellite AB3. Vous devez vous équiper pour recevoir les chaînes numériques avant le 29 novembre.

Vous recevez plus de 6 chaînes ? Vous recevez déjà la télévision numérique par l'un de ces modes de réception : parabole, antenne râteau, ADSL par internet, câble ou encore fibre optique. Vous n'êtes pas concerné, vous n'avez rien à faire.

#### **Cas 2 :** vous résidez dans une **région qui n'est pas encore passée à la télé tout numérique** (Alpes, Midi Pyrénées, Languedoc Roussillon)

- Vous recevez gratuitement et sans abonnement **6 chaînes** : TF1, France 2, France 3, France 5 et Arte sur le même canal, Canal+, M6 ? Vous recevez la télévision analogique via une parabole orientée vers le satellite AB3. Vous devez vous équiper avant le 29 novembre pour recevoir les chaînes numériques.
- Vous recevez gratuitement **5 chaînes** maximum : TF1, France 2, France 3, France 5 et Arte sur le même canal, et M6 ? Vous recevez la télévision analogique par une antenne râteau. Vous devez vous équiper pour recevoir la télévision numérique avant le passage de votre région au tout numérique.
- Vous recevez **plus de 5 chaînes** ? Vous recevez déjà la télévision numérique par l'un de ces modes de réception : parabole, antenne râteau, ADSL, câble ou encore fibre optique. Vous n'êtes pas concerné, vous n'avez rien à faire sauf si vous recevez la TNT par une antenne râteau. Lors du passage de votre région au tout numérique,

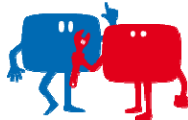
vous devrez faire une recherche et mémorisation des chaînes pour retrouver tous vos programmes.

### **Vous avez un doute ?**

A partir du 27 septembre, si vous voyez défiler des bandeaux sur un ou plusieurs postes de télévision, vous êtes concerné : vous recevez la télévision analogique par une parabole orientée vers le satellite AB3. Vous devez équiper le ou les postes sur lesquels défilent ces bandeaux pour recevoir la télévision numérique.



Dans les régions Midi Pyrénées et Languedoc Roussillon, ces bandeaux défilent également sur les postes de TV recevant la télévision analogique par une antenne râteau. Les foyers voyant ces bandeaux devront également équiper leurs postes de TV reliés à une antenne râteau.



### **Que faut-il faire ?**

Si vous recevez la télévision analogique par une parabole orientée vers le satellite AB3, vous devez impérativement passer à un mode de réception numérique pour continuer à recevoir la télévision après le 29 novembre 2011.

Pour cela :

- **faites un diagnostic pour chaque poste de TV grâce à un moyen simple :**

6 chaînes uniquement

= réception analogique par une parabole orientée vers le satellite AB3

= nécessité d'adapter son installation pour recevoir la télévision numérique

- **il n'est pas nécessaire de changer vos postes de télévision, ni votre parabole**

Dans la plupart des cas, il suffit simplement d'adapter votre installation actuelle en fonction de l'offre choisie. Il peut quelque fois être nécessaire de faire vérifier votre parabole, voire de changer la tête de la parabole.

- **choisissez votre offre : TENTSAT ou FRANSAT**

Pour recevoir gratuitement les chaînes de la TNT par satellite, il existe 2 offres disponibles sans abonnement : TENTSAT via le satellite Astra et FRANSAT via le satellite AB3.

- **équipez chacun de vos postes reliés à la parabole d'un démodulateur numérique**

. Si vous avez choisi l'offre FRANSAT : équipez-vous de démodulateurs FRANSAT exclusivement sans réorientation de votre parabole.

. Si vous avez choisi l'offre TENTSAT : équipez-vous de démodulateurs TENTSAT exclusivement et faites réorienter votre parabole vers le satellite Astra.

Dès que vous aurez adapté votre installation, vous recevrez immédiatement les 19 chaînes de la TNT, les Fr3 régionaux, les chaînes en HD ainsi que des chaînes locales et des chaînes francophones. **Vous n'aurez rien à faire de particulier le 29 novembre.**

Vous pouvez recevoir un plus grand nombre de chaînes en souscrivant à une offre payante.

Pour plus d'information sur les offres de réception par satellite :  
<http://www.fransat.fr>  
<http://www.tntsat.tv>

Selon ce qui est disponible dans votre zone de résidence, vous pouvez aussi, si vous le souhaitez, passer à un autre mode de réception que la parabole : antenne râteau, câble, ADSL, ou fibre optique.



### **Vous résidez en habitat collectif ?**

Avant tout achat, contactez votre syndic ou bailleur pour vous assurer que les adaptations nécessaires des installations collectives de l'immeuble ont été réalisées ou sont programmées. Il pourra également vous préciser le satellite vers lequel sera orientée la parabole pour que vous puissiez vous procurer les démodulateurs numériques adaptés.



### **Combien ça coûte ?**

Il est possible de trouver un démodulateur numérique satellite à partir de 120 euros TTC chez les principaux distributeurs.

Pour tout achat, vous pouvez vous adresser à un professionnel agréé « Tous au numérique ».

Il n'existe pas d'aide spécifique pour l'adaptation numérique des installations paraboliques AB3.